

MOONCLEVER

SOLEMYO OPERA BLUEBUS 24V

Central de mando, para motorreductores para puertas batientes de 24 Vdc con encoder.

Con tecnología Nice **BlueBUS** compatible con el sistema de alimentación solar **Solemyo** y el sistema **Opera** para la gestión, programación y diagnóstico de las automatizaciones, incluso a distancia

Compatible con el sistema Opera que, gracias a la pantalla multifunción 0-View, permite personalizar la instalación, modificando las posiciones de apertura y cierre, la desincronización de las hojas y las desaceleraciones, diversificando los parámetros para cada motor, tales como fuerza, velocidad, sensibilidad a los obstáculos.

Lógica con microprocesador: a las funciones clásicas, tales como arranque gradual y desaceleración, memorización automática de ambas posiciones de fin de carrera y la función puerta para paso de peatones, Moonclever añade las ventajas del sistema Opera.

Segura y confiable gracias a la detección de obstáculos con doble tecnología en toda su carrera y a la predisposición para la conexión de bandas sensibles resistivas de última generación.

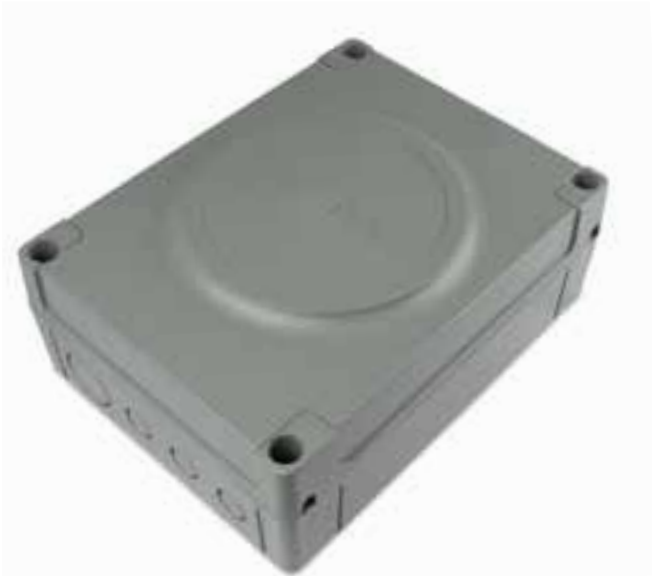
Inteligente: señal que avisa, en el momento del encendido, la alimentación correcta y el funcionamiento correcto de la central; diagnóstico automático de los desperfectos y señales mediante luz intermitente y Led de confirmación.

Ahorro y respeto del medio ambiente: conectada a una batería o al kit Solemyo, el consumo en modo standby disminuye a 0,1 W.

Instalación muy sencilla gracias al sistema BlueBUS que permite conexiones con sólo dos cables entre la central, los motores y los accesorios.

Ningún corte de energía: funcionamiento sin corriente eléctrica con las baterías opcionales (PS324) instalables en el interior de la central.

Receptor: predispuesto para la inserción de los receptores enchufables SM.



CÓDIGO	DESCRIPCIÓN	UDS./PAQUETE
MC824H	CENTRAL DE MANDO PARA UNO O DOS MOTORES DA 24 V CON ENCODER, CON TECNOLOGÍA BLUEBUS, PREDISPUETA PARA OPERA Y SOLEMYO	1

CARACTERÍSTICAS TÉCNICAS

CÓDIGO	MC824H
ALIMENTACIÓN DE RED (Vac 50/60 Hz)	230 ± 10%
ALIMENTACIÓN DA BATERIA (Vdc)	21 ÷ 28
POTENCIA Y CORRIENTE MÁX. MOTORES (VA; A)	360 (W); 15
CORRIENTE MÁX. SERVICIOS 24 V (A)	0,2
TENSIÓN Y POTENCIA MÁX. SALIDA "LUZ INTERMITENTE" (V;W)	12; 21
TENSIÓN Y POTENCIA MÁX. SALIDA "INDICADOR CA" (V; W)	12; 2
TENSIÓN Y POTENCIA MÁX. SALIDA "ELECTROCERRADURA" (Vac; VA)	12; 15
TEMPO DE FUNCIONAMIENTO TL (S)	-
TIEMPO DE PAUSA "TP" (S)	1 ÷ 250
TIEMPO DE RETARDO 1° MOTOR APERTURA "TRA" (S)	PROGRAMMABLE
TIEMPO RETARDO 2° MOTOR CIERRE "TRC" (S)	PROGRAMMABLE
TIEMPO LUZ DE CORTESÍA "TCOR" (S)	0: 250
TIEMPO INTERMITENCIA PREVIA "TPRE" (S)	0: 10
REGULACIÓN DE POTENCIA (%)	-
DETECCIÓN DE OBSTÁCULOS (SENSIBILIDAD)	MIN ÷ MAX
DIMENSIONES DE LA CAJA (mm)	230x125x300 h



ACCESORIOS



MCA1
CENTRAL DE RECAMBIO, PARA MC824H.
UDS./PAQUETE 1



PS324
BATERÍAS 24 V CON CARGADOR DE BATERÍA INTEGRADO.
UDS./PAQUETE 1