

# TOONA 5

SOLEMIO OPERA BLUEBUS 24V 230V

**Para puertas batientes con hojas de hasta 5 m.**  
Motorreductor electromecánico de montaje externo.  
Disponible también en la versión de 24 Vdc con encoder magnético.  
Ideal para uso residencial e industrial.

**Calidad y duración,** gracias a la carcasa formada de dos cubiertas de aluminio con pintura de poliéster; más resistente a los agentes atmosféricos.

Componentes móviles internos completamente de acero, aleaciones ligeras y tecnopolímeros.

**Silencioso:** disposición patentada de los componentes interiores y tornillo tuerca de bronce.

**Compartimiento de las conexiones amplio y cómodo:** acceso rápido y fácil desde arriba a las piezas interiores situadas en el compartimiento superior del motor.

**Instalación y mantenimiento sencillos;** con condensador incorporado.

**T05024I** ideal para cargas de trabajo intensivo, gracias al par de 2200 Nm, puede trabajar en ciclo continuo con puertas de grandes dimensiones.

**Centrales de mando aconsejadas:**

Mindy A6F, A60, A700F; para T05024 y T05024I Moonclever MC824H.

**Versión 24 Vdc con encoder magnético.**

Ideal para un uso intensivo, compatible con la central de mando Moonclever:

- programación sencilla, con un solo pulsador;
- autoaprendizaje de los fines de carrera de apertura y cierre;
- autodiagnóstico de los desperfectos;
- programación del tiempo de pausa;
- hoja para peatones;
- desaceleración en apertura y cierre;
- detección de obstáculos de doble tecnología;
- funcionamiento sin corriente con baterías recargables opcionales (PS324);
- predispuesto para conectar las bandas sensibles de última generación.

CÓDIGO	DESCRIPCIÓN	UDS./PALET
<b>T05024</b>	IRREVERSIBLE, 24 Vdc, CON ENCODER MAGNÉTICO, TOPE MECÁNICO EN APERTURA	20
<b>T05024I</b>	IRREVERSIBLE, 24 Vdc, CON ENCODER MAGNÉTICO, TOPE MECÁNICO EN APERTURA; PARA USO INTENSIVO	20
<b>T05015</b>	IRREVERSIBLE, 230 Vac, LENTO, CON FIN DE CARRERA EN APERTURA	20
<b>T05016</b>	IRREVERSIBLE, 230 Vac, LENTO, CON FIN DE CARRERA EN APERTURA Y DE CIERRE	20
<b>T05605</b>	REVERSIBLE, 230 Vac, RÁPIDO, CON FIN DE CARRERA EN APERTURA	20

**CARACTERÍSTICAS TÉCNICAS**

CÓDIGO	T05024	T05024I	T05015	T05016	T05605
<b>DATOS ELÉCTRICOS</b>					
ALIMENTACIÓN (Vac 50 Hz)*	-		230		
ALIMENTACIÓN (Vdc)	24		-		
ABSORCIÓN (A)	5		1,5	1,3	
POTENCIA (W)	120		340	300	
<b>PERFORMANCE</b>					
VELOCIDAD (m/s)	0,016		0,013	0,016	
FUERZA (N)	1800	2200	1800		
CICLO DE TRABAJO (CICLOS/HORA)	95**	75***	54	50	
<b>DATOS DIMENSIONALES Y GENERALES</b>					
GRADO DE PROTECCIÓN (IP)	44				
TEMP. DE SERVICIO (°C MÍN/MÁX)	-20 ÷ +50				
DIMENSIONES (mm)	965x115x105 h				
PESO (kg)	7				

\*Versión 60 Hz disponible bajo pedido.

\*\* Con la instalación óptima.

\*\*\* La reducción del número de movimientos respecto de la versión T05024 depende únicamente de la velocidad de movimiento más lenta.

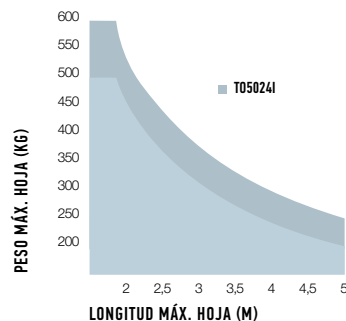
ACCESO CÓMODO A LAS PIEZAS INTERIORES EN EL COMPARTIMIENTO SUPERIOR DEL MOTOR

MANILLA DE DESBLOQUEO DE ALUMINIO FUNDIDO A PRESIÓN, CÓMODA Y RESISTENTE

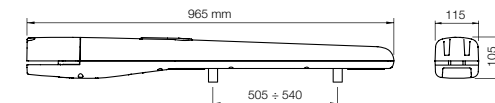
DISPOSICIÓN EXCLUSIVA DE LOS COMPONENTES INTERNOS, PATENTADA



**LÍMITES DE EMPLEO**



**DIMENSIONES**



La forma, la altura de la puerta y la presencia de viento fuerte pueden disminuir notablemente los valores indicados en el gráfico. Para las zonas con viento fuerte, son preferibles los modelos 230 Vac.

## ACCESORIOS

Completamente intercambiable con la serie Moby: medidas y estribos de fijación idénticos



**PLA6**  
SOPORTE TRASERO LONGITUD  
250 mm.  
UDS./PAQUETE 1



**PLA8**  
SOPORTE DELANTERO  
A ENROSCAR.  
UDS./PAQUETE 1



**PLA10**  
ELECTROCERRADURA 12 V  
VERTICAL (OBLIGATORIA  
PARA HOJAS SUPERIORES  
A 3 m).  
UDS./PAQUETE 1



**PLA11**  
ELECTROCERRADURA 12 V  
HORIZONTAL (OBLIGATORIA  
PARA HOJAS SUPERIORES  
A 3 m).  
UDS./PAQUETE 1



**PLA13**  
FINES DE CARRERA  
MECÁNICOS  
PARA APERTURA O CIERRE.  
UDS./PAQUETE 4



**TS**  
PLACA DE SEÑALIZACIÓN.  
UDS./PAQUETE 1

## ACCESORIO

Para versión 24 Vdc



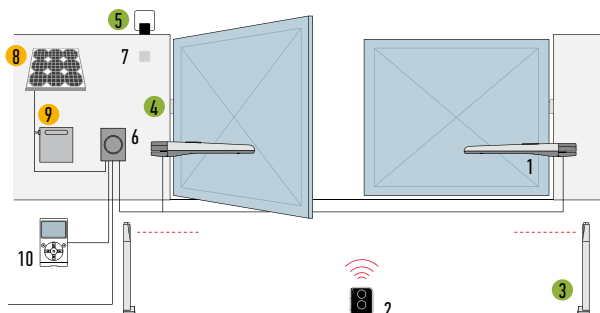
**PS324**  
BATERÍAS 24 V CON  
CARGADOR DE BATERÍA  
INTEGRADO.  
UDS./PAQUETE 1

## KIT SOLEMYO



● KIT PARA LA ALIMENTACIÓN SOLAR SOLEMYO PARA AUTOMATIZAR PUERTAS, PUERTAS DE GARAJE Y BARRERAS DE ACCESO SITUADAS INCLUSO LEJOS DE LA RED ELÉCTRICA, SIN LA NECESIDAD DE REALIZAR EXCAVACIONES COSTOSAS E INVASIVAS. VÉASE PÁG. 171

## ESQUEMA DE INSTALACIÓN



1. MOTOR
2. TRANSMISOR
3. FOTOCÉLULAS DE COLUMNA
4. FOTOCÉLULAS
5. LUZ INTERMITENTE
6. CENTRAL DE MANDO
7. SELECTOR DE LLAVE O DIGITAL
8. PANEL SOLAR SYP
9. CAJA DE LA BATERÍA PSY24
10. PANTALLA MULTIFUNCIÓN O-VIEW

- ACCESORIOS DISPONIBLES TAMBIÉN EN LA VERSIÓN WIRELESS Solemyo Air Net System
- ACCESORIOS DE ALIMENTACIÓN SOLARE Solemyo